

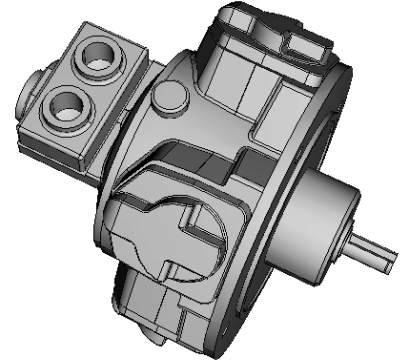
# Globe

## Säteismäntä-ilmamoottori RM210

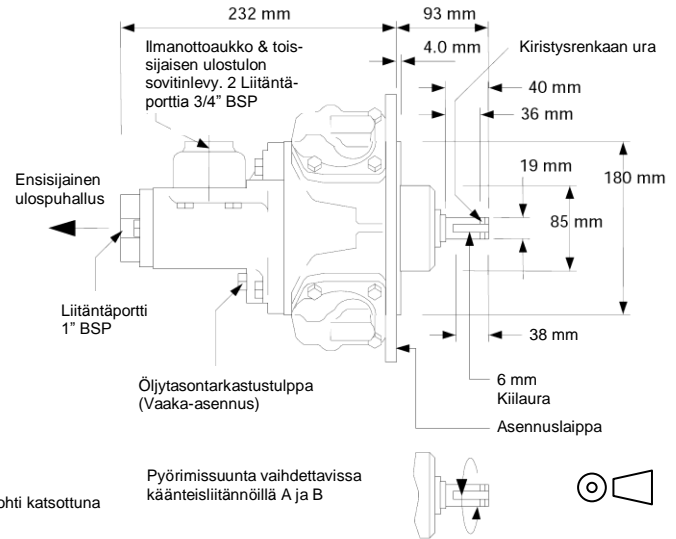
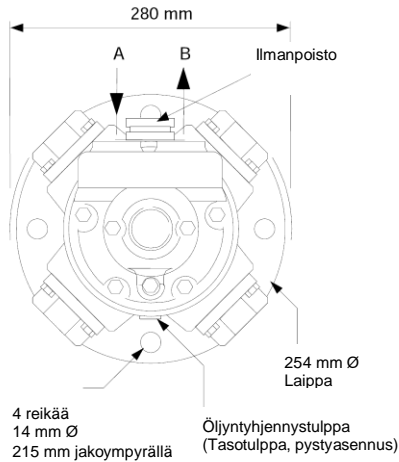
Kaksisuuntainen ilmamoottori

### Edut:

- Vähäinen huoltotarve
- Asennusasento: horisontaalinen tai akseli alaspäin
- Korkea teho-painosuhte verrattuna sähkömoottoreihin
- Sertifioitu ATEX II Cat. 2 GDc T5
- Pysähdys kuormitettuna mahdollista
- Nopeusalue noin 10:1
- Nopeudensäätö ilmavirran kaasuläpällä
- Vääntömomentin säätö paineentasajalla
- Saatavana käsi- / kauko-ohjausventtiilillä, vaihteistolla tai jarrulla varusteltuna



### Mitat



Ilmanottoaukosta "A" tuleva ilma pyörii myötöpäivään, moottorin akselia kohti katsottuna

### Tekniset tiedot

| Moottori                                  | R23XXXA00 |           |
|---|-----------|-----------|
| Max. teho 6 bar                           | kW        | 2,8       |
| Kierrosluku max. teholla ja 6 bar         | RPM       | 1.980     |
| Max. vääntömomentti max. teholla ja 6 bar | Nm        | 14        |
| Käynnistysmomentti 6 bar, max.            | Nm        | 37        |
| Käynnistysmomentti 6 bar, min.            | Nm        | 19        |
| Moottorin ilmaliiännät                    | R 3/4"    |           |
| Keskeinen ilman ulostulo                  | R 1"      |           |
| Lämpötila-alue                            | ° C       | -20 - +80 |
| Paino                                     | kg        | 26        |

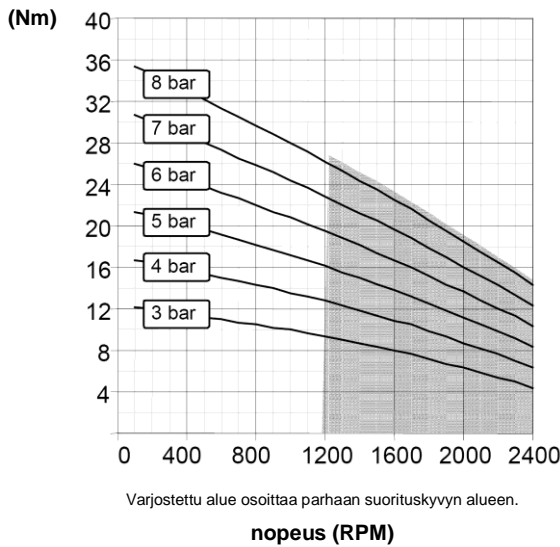
|                                  |                 | R23XXXA00 |  |
|----------------------------------|-----------------|-----------|--|
| Max. jatkuva nopeus              | RPM             | 2.400     |  |
| Suosittelun min. nopeus          | RPM             | 250       |  |
| Hitausmomentti - pyörivät osat   | gm <sup>2</sup> | 0,56      |  |
| Öljymäärä - vaaka-asennus        | ml              | 330       |  |
| Öljymäärä - pystyasennus         | ml              | 450       |  |
| Radiaalivoima - akselin keskellä | N               | 890       |  |
| Akselin pitkittäiskuormitus      | N               | 0         |  |
| Voitelu - lyhyt käyttö           | tippaa/min      | 8 - 10    |  |
| Voitelu - jatkuva käyttö         | tippaa/min      | 4 - 5     |  |

# Globe

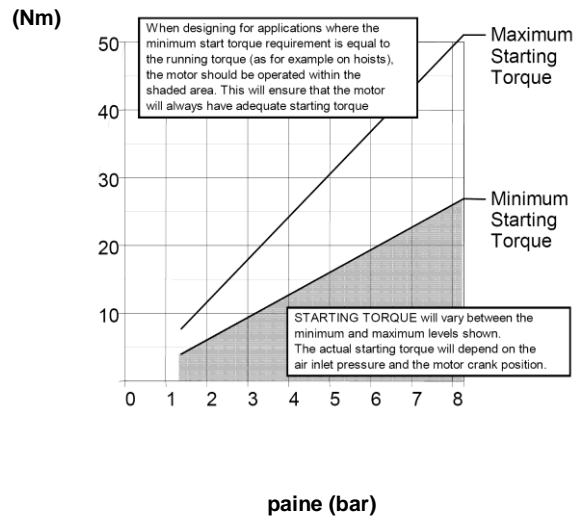
## Säteismäntä-ilmamoottori RM210

### Suorituskykykaaviot - R23XXXA00 (RM210)

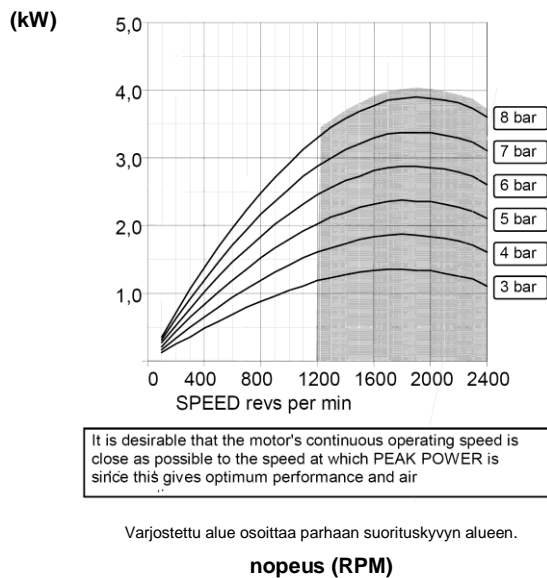
momentti / nopeus



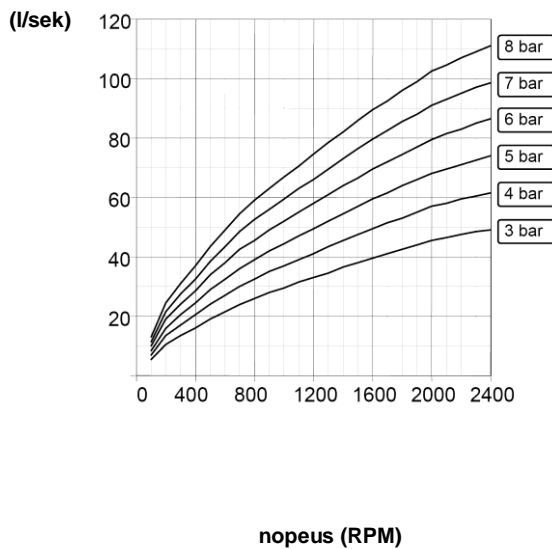
momentti / paine



teho / nopeus ja paine



ilman kulutus / nopeus ja paine



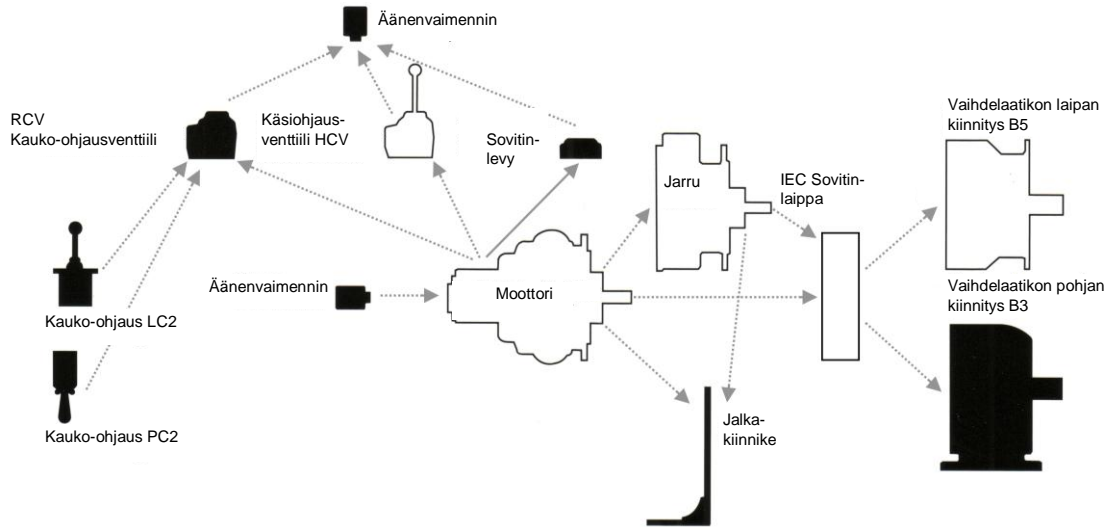
#### Note:

Above data are valid only with sufficient air supply at correct pressure and using armatures, fittings, pipes or valves with effective cross sections according to air consumption of motor in operation. Lubricators, silencers, valves or pipes all cause pressure loss and reduce motor performance. In applications where start torque is highest (e.g. winches) a motor must be used with min. start torque above max. operating torque. In applications where motor can stall under load, the max. start torque must be considered to safeguard equipment. For gear motor performance the gear efficiency must be considered: high with epicycle or spur gears; low with worm gears.

# Globe

## Säteismäntä-ilmamoottori RM210

### Lisävarusteet / vaihtoehdot



#### Vaihtoehto

#### osan numero

|   |           |
|---|-----------|
| Moottori sovitinlevyllä                               | R23XXXA00 |
| Moottori sovitinlevyllä ja jarrulla                   | R23DXXA00 |
| Moottori käsiöhdäusventtiilillä (HCV), kuristamaton   | R23XXXH00 |
| Moottori kauko-ohjausventtiilillä (RCV), kuristamaton | R23XXXR00 |

#### Lisävarusteet

#### osan numero

|   |           |
|---|-----------|
| RCV Kauko-ohjausventtiili, kuristamaton     | 221-900   |
| RCV Kauko-ohjausventtiili, kuristettu oikea | 221-901   |
| RCV Kauko-ohjausventtiili, kuristettu vasen | 221-902   |
| HCV Käsiöhdäusventtiili, kuristamaton       | 223-900   |
| HCV Käsiöhdäusventtiili, kuristettu oikea   | 223-901   |
| HCV Käsiöhdäusventtiili, kuristettu vasen   | 223-902   |
| IEC sovitinlaippa                           | RM210-D80 |
| Kauko-ohjain LC2                            | 006-900   |
| Kauko-ohjain PC2                            | 005-900   |
| Äänenvaimennussarja                         | AN-RM210  |
| Huoltosarja                                 | 239-911   |

## Globe

### Säteismäntä-ilmamoottori RM210

---

#### Käyttöönotto

- puhalla ilmaläppään ennen moottorin liittämistä ja ensimmäistä käynnistämistä
- vähintään 64 µ ilmansuodatus
- täytä moottoriin oikea määrä öljyä
- laita muutama tippa öljyä moottorin ilmanottoaukkoon ennen ensimmäistä käynnistämistä, ettei käynnistys tapahdu kuivalla moottorilla
- käytä moottoria ensin hetken aikaa ilman äänenvaimenninta, jottei äänenvaimennin tukkeudu ja heikennä moottorin suorituskykyä
- tarkkaile sallittuja maksimi nopeuksia, laakereiden kuormitusta ja järjestelmän paineita, äläkä koskaan käytä moottoria ilman kuormaa
- ei aksiaalisia iskukuormia moottorin akselille, varsinkaan vaihdetta asennettaessa
- vaihda pyörimissuuntaa vaihtamalla ilmaventtiilin liitäntää

#### Ilmamoottori soveltuu:

- räjähdysriskit olosuhteet (ATEX).
- kosteat olosuhteet (paperiteollisuus - merelliset olosuhteet)
- olosuhteisiin, joissa tavaroita puhdistetaan korkeapainehöyryllä tai kuumalla vedellä
- olosuhteisiin, joissa kuormitettuna seisahtumista tapahtuu
- vara-/hätkäkäytöt
- olosuhteisiin, joissa vain paineilmaa on saatavilla
- tyypillisiä käyttökohteita ovat hiilikaivos-, paperi-, elintarvike-, maali-, kemian- ja offshore-teollisuus