

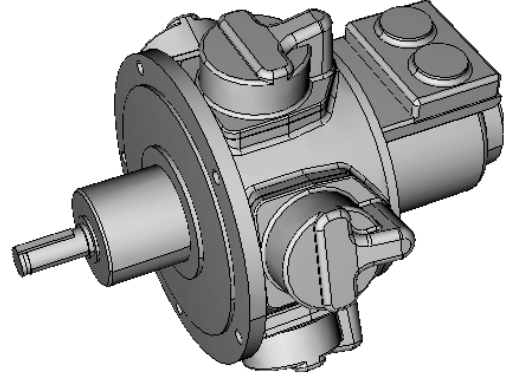
Globe

Säteismäntä-ilmamoottori RM610

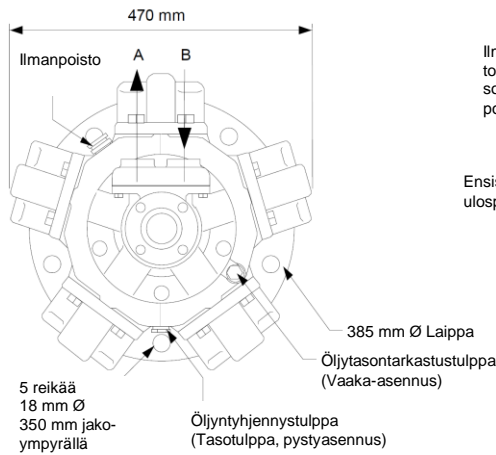
Kaksisuuntainen ilmamoottori

Edut:

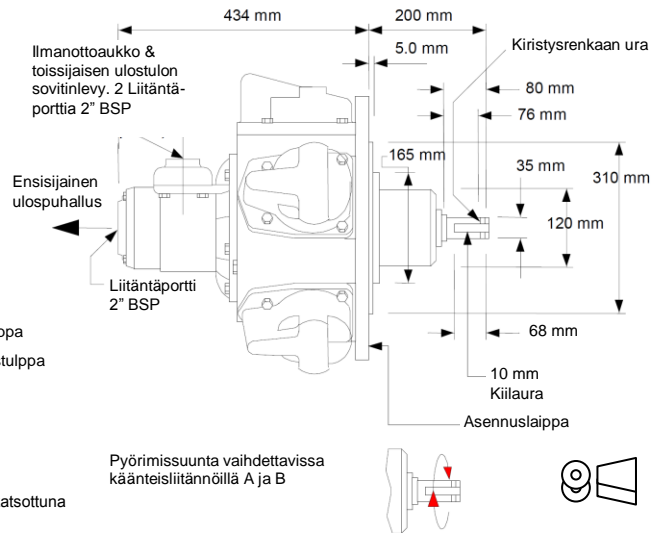
- Vähäinen huoltotarve
- Asennusasento: horisontaalinen tai akseli alaspäin
- Korkea teho-painosuhte verrattuna sähkömoottoreihin
- Sertifioitu ATEX II Cat. 2 GDc T5
- Pysähdys kuormitettuna mahdollista
- Nopeusalue noin 10:1
- Nopeudensäätö ilmavirran kaasuläpällä
- Vääntömomentin säätö paineentasajalla
- Saatavana käsi- tai kauko-ohjausventtiilillä, vaihteistolla tai jarrulla varusteltuna



Mitat



Ilmanottoaukosta "B" tuleva ilma pyörii vastapäivään, moottorin akselia kohti katsottuna



Tekniset tiedot

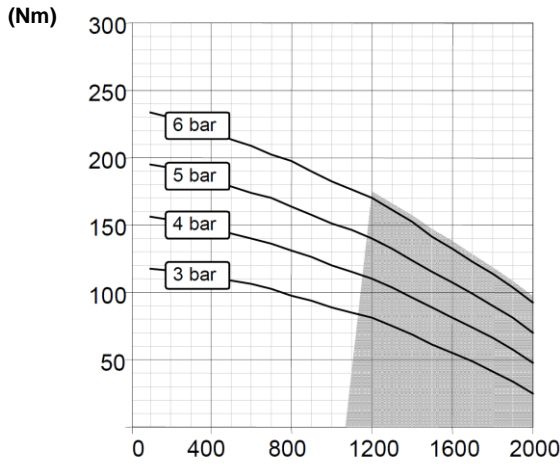
Moottori		R62XXXA00
Max. teho 6 bar	kW	22,0
Kierrosliku max. teholla ja 6 bar	RPM	1.500
Max. vääntömomentti max. teholla ja 6 bar	Nm	140
Käynnistysmomentti 6 bar, max.	Nm	256
Käynnistysmomentti 6 bar, min.	Nm	170
Moottorin ilmaliitännät		R 2"
Keskeinen ilman ulostulo		R 2"
Lämpötila-alue	° C	-20 - +80
Paino	kg	125

		R62XXXA00
Max. jatkuva nopeus	RPM	2.000
Suosittelut min. nopeus	RPM	250
Hitausmomentti - pyörivät osat	gm ²	14
Öljymäärä - vaaka-asennus	ml	1100
Öljymäärä - pystyasennus	ml	2100
Radiaalivoima - akselin keskellä	N	6.500
Akselin pitkittäiskuormitus	N	0
Voitelu - lyhyt käyttö	tippaa/min	16 - 20
Voitelu - jatkuva käyttö	tippaa/min	8 - 10

Globe
Säteismäntä-ilmamoottori RM610

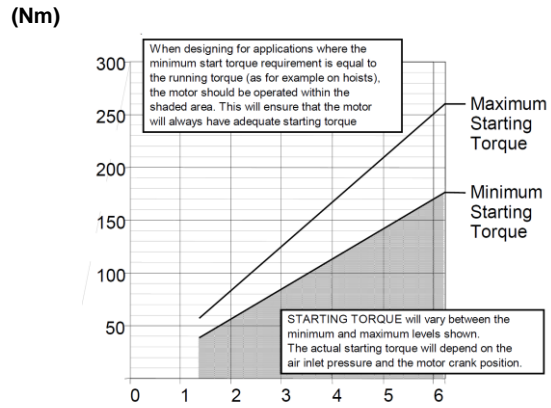
Suorituskykykaaviot – R62XXXA00 (RM610)

momentti / nopeus



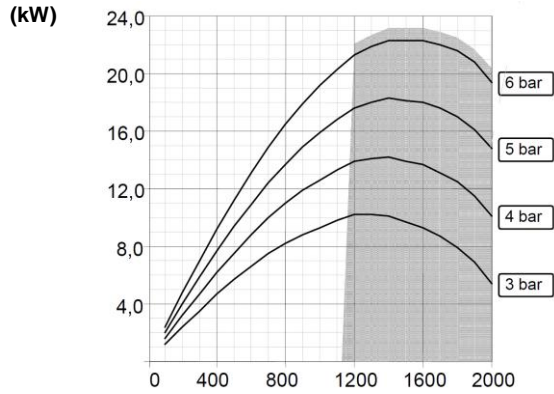
Varjostettu alue osoittaa parhaan suorituskyvyn alueen.
nopeus (RPM)

momentti / paine



paine (bar)

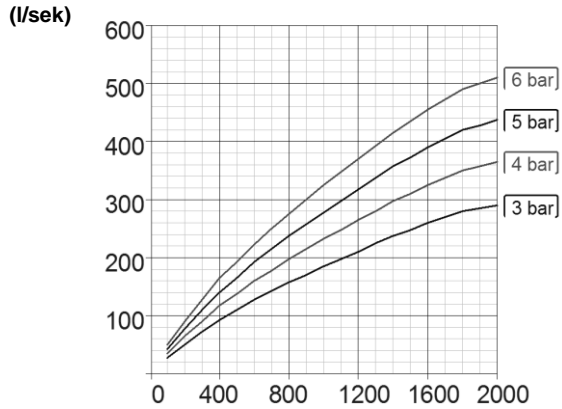
teho / nopeus ja paine



It is desirable that the motor's continuous operating speed is close as possible to the speed at which PEAK POWER is since this gives optimum performance and air

Varjostettu alue osoittaa parhaan suorituskyvyn alueen.
nopeus (RPM)

ilman kulutus / nopeus ja paine



nopeus (RPM)

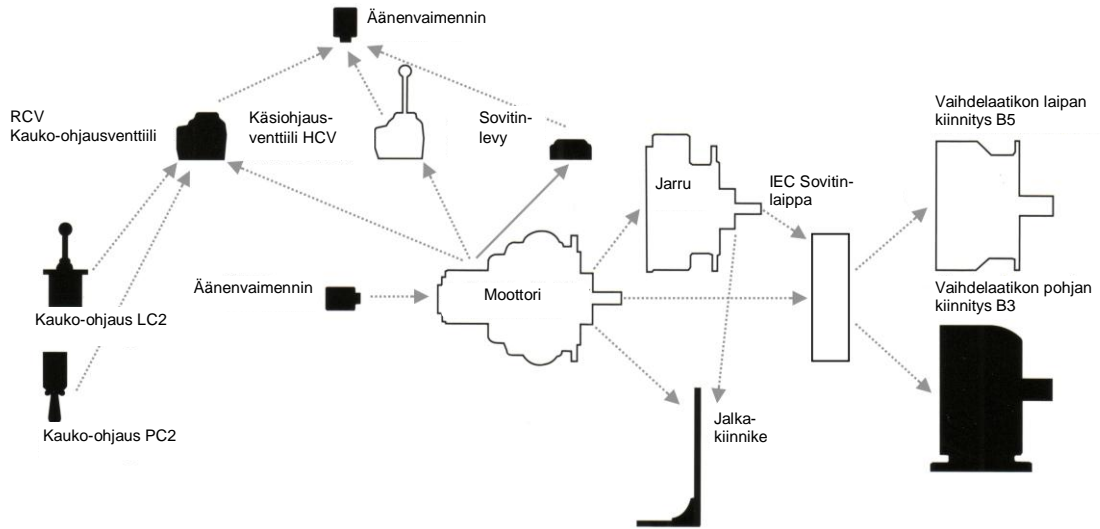
Note:

Above data are valid only with sufficient air supply at correct pressure and using armatures, fittings, pipes or valves with effective cross sections according to air consumption of motor in operation. Lubricators, silencers, valves or pipes all cause pressure loss and reduce motor performance. In applications where start torque is highest (e.g. winches) a motor must be used with min. start torque above max. operating torque. In applications where motor can stall under load, the max. start torque must be considered to safeguard equipment. For gear motor performance the gear efficiency must be considered: high with epicycle or spur gears; low with worm gears.

Globe

Säteismäntä-ilmamoottori RM610

Lisävarusteet / vaihtoehdot



Vaihtoehto

osan numero

Moottori sovitinlevyllä

R62XXXA00

Moottori sovitinlevyllä ja jarrulla

R62DXXA00

Accessories

osan numero

Jalkakiinnike

510-084

Äänenvaimennussarja

AN-RM610

IEC sovitinlaippa akselin adapterilla Ø 48 mm

RM510-D180

Globe

Säteismäntä-ilmamoottori RM610

Käyttöönotto

- puhalla ilmalämpään ennen moottorin liittämistä ja ensimmäistä käynnistämistä
- vähintään 64 µ ilmansuodatus
- täytä moottoriin oikea määrä öljyä
- laita muutama tippa öljyä moottorin ilmanottoaukkoon ennen ensimmäistä käynnistämistä, ettei käynnistys tapahdu kuivalla moottorilla
- käytä moottoria ensin hetken aikaa ilman äänenvaimenninta, jottei äänenvaimennin tukkeudu ja heikennä moottorin suorituskykyä
- tarkkaile sallittuja maksimi nopeuksia, laakereiden kuormitusta ja järjestelmän paineita, äläkä koskaan käytä moottoria ilman kuormaa
- ei aksiaalisia iskukuormia moottorin akselille, varsinkaan vaihdetta asennettaessa
- vaihda pyörimissuuntaa vaihtamalla ilmaventtiilin liitäntää

Ilmamoottori soveltuu:

- räjähdysherkät olosuhteet (ATEX).
- kosteat olosuhteet (paperiteollisuus - merelliset olosuhteet)
- olosuhteisiin, joissa tavaroita puhdistetaan korkeapainehöyryllä tai kuumalla vedellä
- olosuhteisiin, joissa kuormitettuna seisautumista tapahtuu
- vara-/hätkäkäytöt
- olosuhteisiin, joissa vain paineilmaa on saatavilla
- tyypillisiä käyttökohteita ovat hiilikaivos-, paperi-, elintarvike-, maali-, kemian- ja offshore-teollisuus