

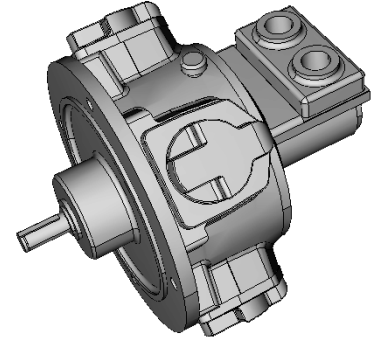
Globe

Säteismäntä-ilmamoottori RM310

Kaksisuuntainen ilmamoottori

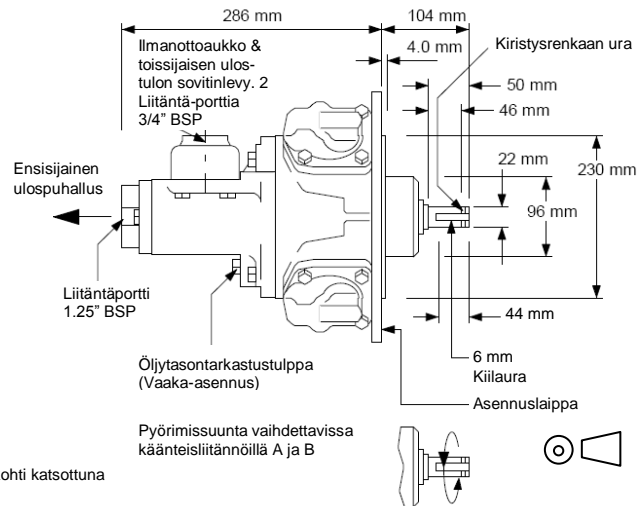
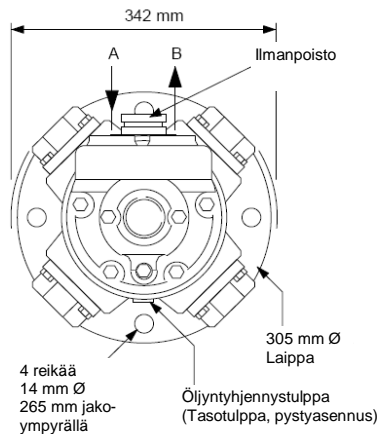
Edut:

- Vähäinen huoltotarve
- Asennusasento: horisontaalinen tai akseli alaspäin
- Korkea teho-painosuhte verrattuna sähkömoottoreihin
- Sertifioitu ATEX II Cat. 2 GDc T5
- Pysähdys kuormitettuna mahdollista
- Nopeusalue noin 10:1
- Nopeudensäätö ilmavirran kaasuläpällä
- Vääntömomentin säätö paineentasaajalla
- Saatavana käsi- tai kauko-ohjausventtiilillä, vaihteistolla tai jarrulla varusteltuna



Mitat

GLOBE RM310 säteismäntä-ilmamoottori



Ilmanottoaukosta "A" tuleva ilma pyörii myötäpäivään, moottorin akselia kohti katsottuna

Tekniset tiedot

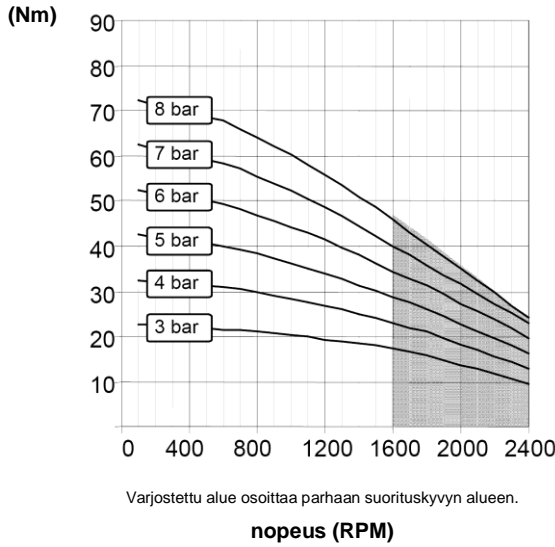
Moottori		R33XXXA00
Max. teho 6 bar	kW	6,1
Kierros-luku max. teholla ja 6 bar	RPM	1.800
Max. vääntömomentti max. teholla ja 6 bar	Nm	31
Käynnistysmomentti 6 bar, max.	Nm	65
Käynnistysmomentti 6 bar, min.	Nm	32
Moottorin ilmaliiitännät		R 1"
Keskeinen ilman ulostulo		R 1 1/4"
Lämpötila-alue	° C	-20 - +80
Paino	kg	48

		R33XXXA00
Max. jatkuva nopeus	RPM	2.400
Suosittelu min. nopeus	RPM	250
Hitausmomentti - pyörivät osat	gm ²	1,8
Öljymäärä - vaaka-asennus	ml	350
Öljymäärä - pystyasennus	ml	600
Radiaalivoima - akselin keskellä	N	1330
Akselin pitkittäiskuormitus	N	0
Voitelu - lyhyt käyttö	tippaa/min	10 - 12
Voitelu - jatkuva käyttö	tippaa/min	5 - 6

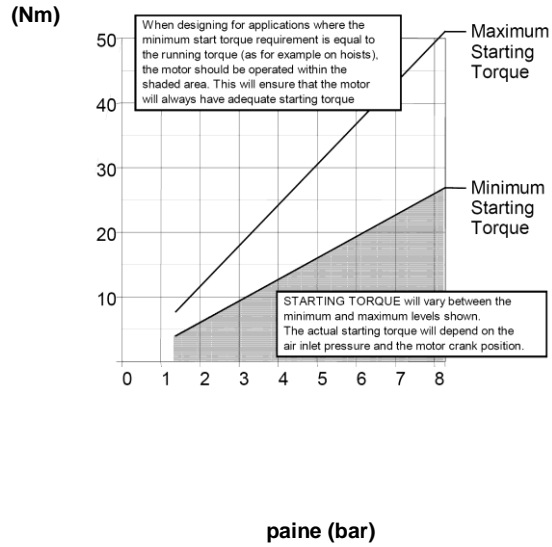
Globe
Säteismäntä-ilmamoottori RM310

Suorituskykykaaviot - R33XXXA00 (RM310)

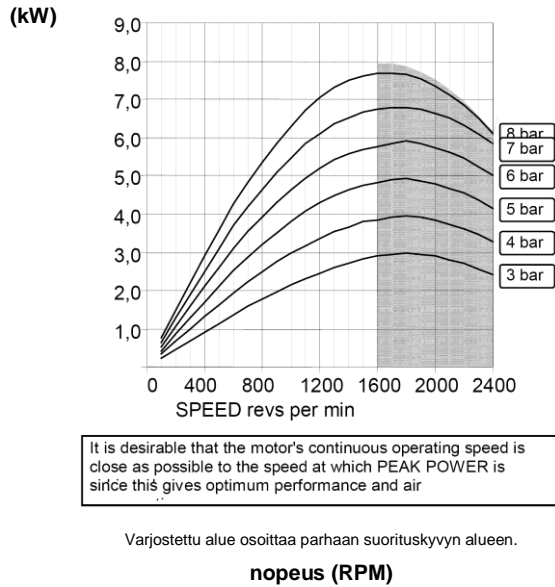
momentti / nopeus



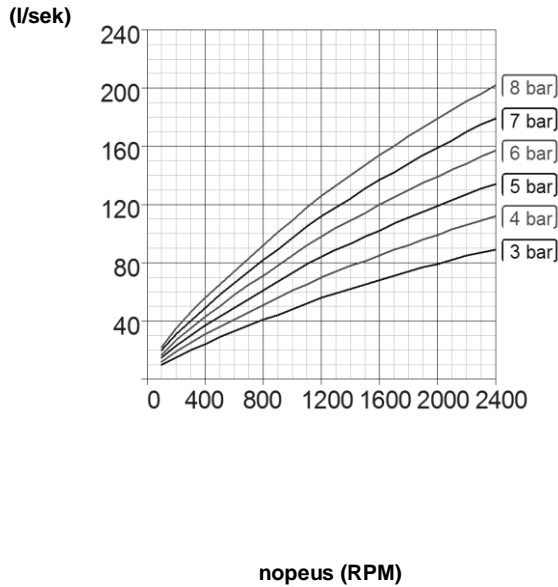
momentti / paine



teho / nopeus ja paine



ilman kulutus / nopeus ja paine



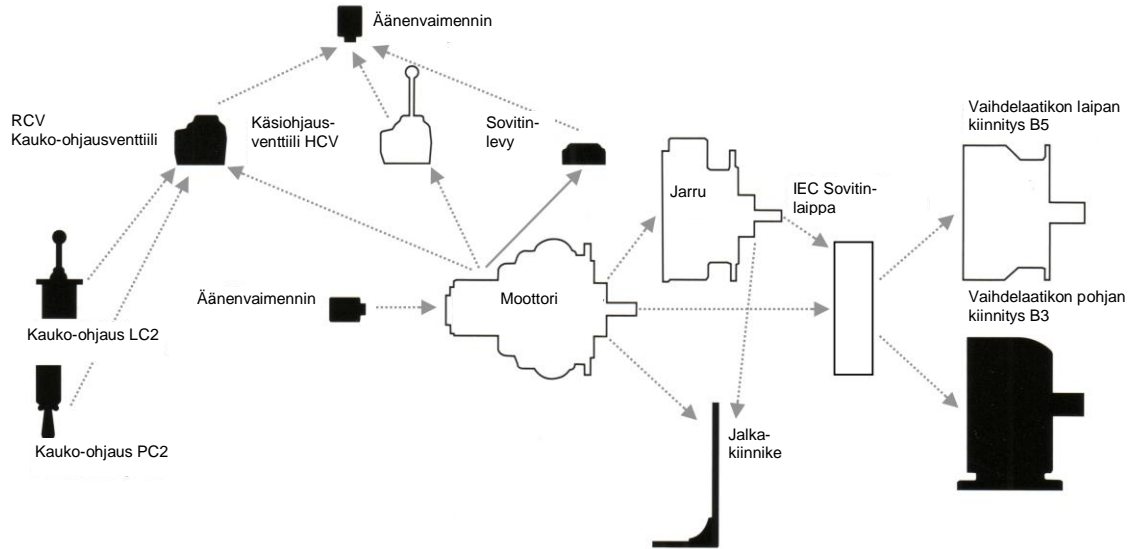
Note:

Above data are valid only with sufficient air supply at correct pressure and using armatures, fittings, pipes or valves with effective cross sections according to air consumption of motor in operation. Lubricators, silencers, valves or pipes all cause pressure loss and reduce motor performance. In applications where start torque is highest (e.g. winches) a motor must be used with min. start torque above max. operating torque. In applications where motor can stall under load, the max. start torque must be considered to safeguard equipment. For gear motor performance the gear efficiency must be considered: high with epicycle or spur gears; low with worm gears.

Globe

Säteismäntä-ilmamoottori RM310

Lisävarusteet / vaihtoehdot



Vaihtoehto

osan numero

Moottori sovitinlevyllä	R33XXXA00
Moottori sovitinlevyllä ja jarrulla	R33DXXA00
Moottori käsiohjausventtiilillä (HCV), kuristamaton	R33XXXH00
Moottori kauko-ohjausventtiilillä (RCV), kuristamaton	R33XXXR00

Lisävarusteet

osan numero

RCV Kauko-ohjausventtiili, kuristamaton	321-900
RCV Kauko-ohjausventtiili, kuristettu oikea	321-901
RCV Kauko-ohjausventtiili, kuristettu vasen	321-902
HCV Käsiohjausventtiili, kuristamaton	323-900
HCV Käsiohjausventtiili, kuristettu oikea	323-901
HCV Käsiohjausventtiili, kuristettu vasen	323-902
IEC sovitinlaippa akselin adapterilla Ø 38 mm	RM310-D132
Kauko-ohjain LC2	006-900
Kauko-ohjain PC2	005-900
Äänenvaimennussarja	AN-RM310
Jalkakiinnike	310-084
Huoltosarja	339-911

Globe

Säteismäntä-ilmamoottori RM310

Käyttöönotto

- puhalla ilmaläppään ennen moottorin liittämistä ja ensimmäistä käynnistämistä
- vähintään 64 µ ilmansuodatus
- täytä moottoriin oikea määrä öljyä
- laita muutama tippa öljyä moottorin ilmanottoaukkoon ennen ensimmäistä käynnistämistä, ettei käynnistys tapahdu kuivalla moottorilla
- käytä moottoria ensin hetken aikaa ilman äänenvaimenninta, jottei äänenvaimennin tukkeudu ja heikennä moottorin suorituskykyä
- tarkkaile sallittuja maksimi nopeuksia, laakereiden kuormitusta ja järjestelmän paineita, äläkä koskaan käytä moottoria ilman kuormaa
- ei aksiaalisia iskukuormia moottorin akselille, varsinkaan vaihdetta asennettaessa
- vaihda pyörimissuuntaa vaihtamalla ilmaventtiilin liitäntää

Ilmamoottori soveltuu:

- räjähdysherkät olosuhteet (ATEX).
- kosteat olosuhteet (paperiteollisuus - merelliset olosuhteet)
- olosuhteisiin, joissa tavaroita puhdistetaan korkeapainehöyryllä tai kuumalla vedellä
- olosuhteisiin, joissa kuormitettuna seisahtumista tapahtuu
- vara-/hätkäkäytöt
- olosuhteisiin, joissa vain paineilmaa on saatavilla
- tyypillisiä käyttökohteita ovat hiilikaivos-, paperi-, elintarvike-, maali-, kemian- ja offshore-teollisuus